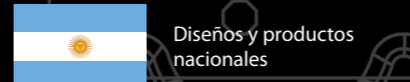
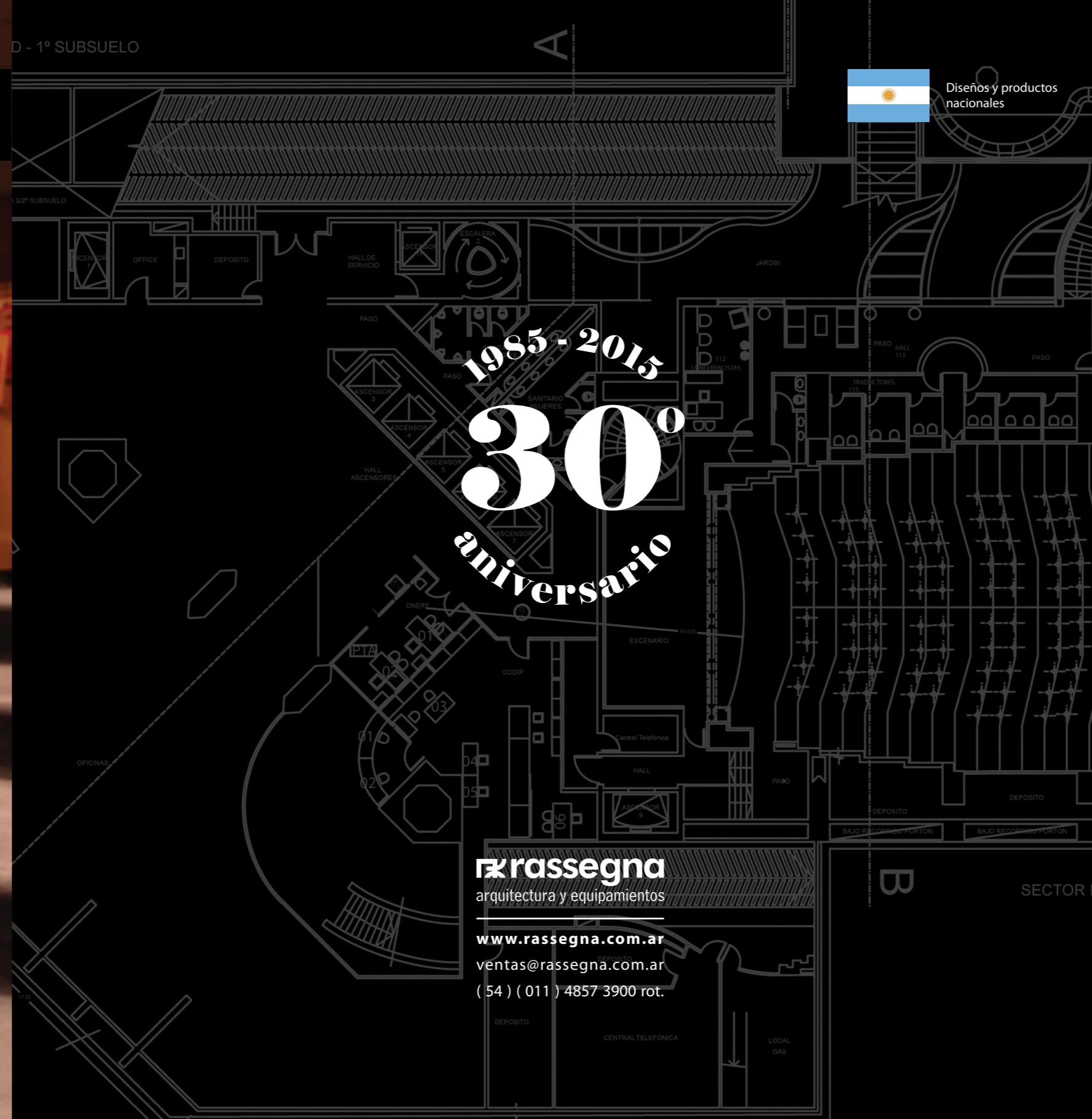




Cancillería General de la Nación.
Ciudad Autónoma de Buenos Aires.
Año: 2007



Diseños y productos nacionales

1985 - 2015
30^o
aniversario

r rassegna
arquitectura y equipamientos

www.rassegna.com.ar
ventas@rasegna.com.ar
(54) (011) 4857 3900 rot.



r rassegna
arquitectura y equipamientos

Seguimos Innovando

Desarrollamos cada día butacas para Cines, Teatros y Auditorios, con el desafío y la evolución puesta en **nuevos diseños**, logrando **excelencia y el perfeccionamiento industrial**. Hemos incorporado **nuevas maquinarias y tecnologías** en nuestros circuitos productivos.

La butaca modelo Cooperación toma la estética de **líneas europeas de fines de los años 90'**, cuenta con un diseño de doble curvatura de respaldo para lograr **mayor confort** utilizando almohadillas de poco espesor. Las perforaciones en el respaldo superior son decorativas y sus pedestales llevan terminación con cajón en madera natural o terminación en negro con remate superior de apoyabrazos macizos o multilaminados.

rassegna
arquitectura y equipamientos

Modelo Cooperación

Características Técnicas

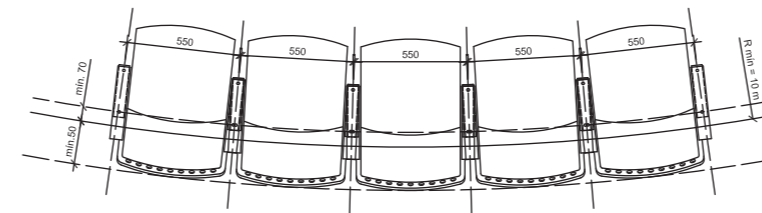
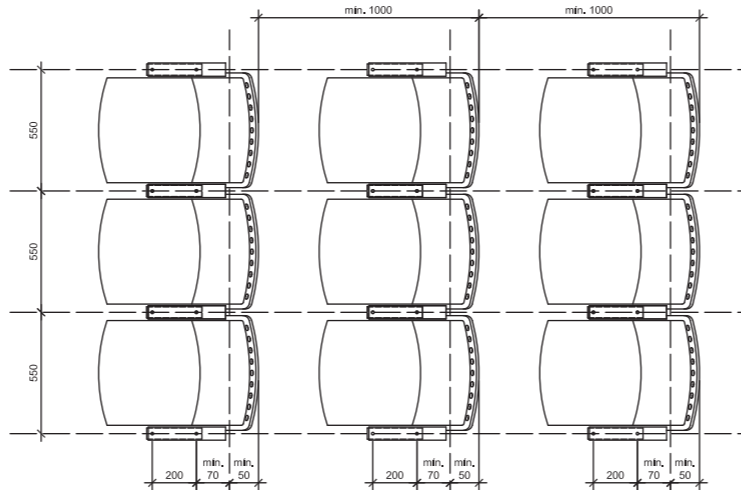
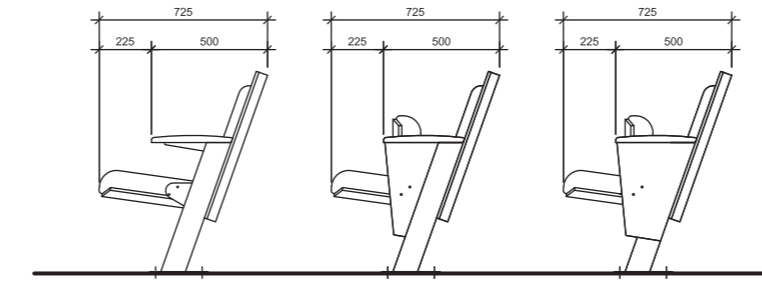
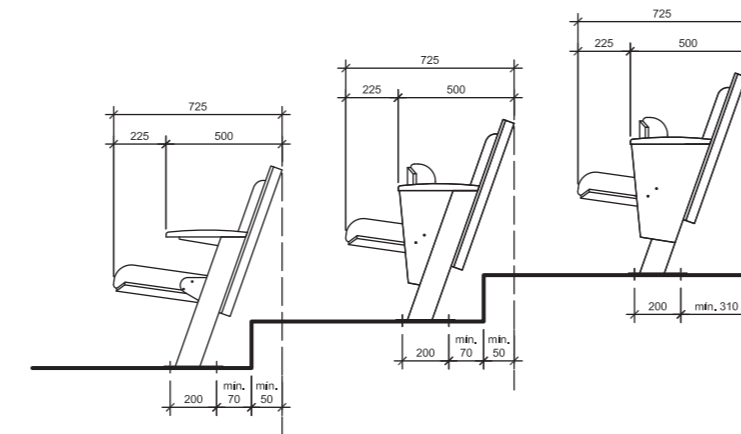
Patas: Intermedias vistas y extremos de fila con terminación estética opcional con placa o cajón de fibromadera pintado al poliuretano color negro o multilamina enchapada en guatambú lustre poliuretano natural.

Carcasa de asiento y respaldo: Pieza de doble curvatura en respaldo y simple en asiento, construida en madera multilaminada, encolada con adhesivos ureicos. Rebatimiento mediante rótula ejecutada en poliamida reforzada con fibra de vidrio accionada por resortes, u opcional con sistema de movimiento ralentizado.

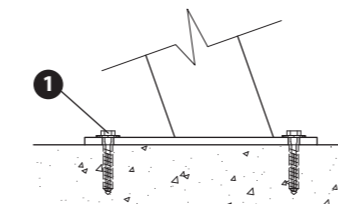
Apoyabrazos: Inyectado en polipropileno graneado color negro u opcional en macizo de madera, lustre poliuretano natural.

Almohadillas: Asiento y respaldo en espuma de poliuretano inyectada ignifuga, según normas nacionales e internacionales.

Tapizado: tela tramada de algodón / poliéster, con aplicación posterior de retardante de llama Inspecta Shield®, o hilado Trevira ignífugo. Color a elección según catálogo.

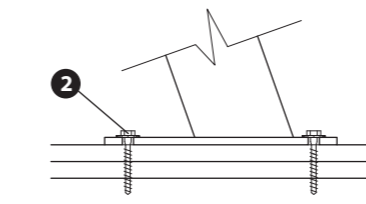


Detalle de fijación standard sobre concreto.



- 1) Tirafondo 5/16" x 2 1/2" + arandela + tarugo plástico Ø10
- 2) Tirafondo 5/16" x 2 1/2" + arandela

Detalle de fijación standard sobre doble placa multilamina de 18mm (36mm).



*Medidas expresadas en milímetros.

Cuadro de Producto

COOPERACIÓN		Ancho: 550 mm Prof. Asiento: 725 mm Abierta 500 mm Cerrada							
-------------	--	---	--	--	--	--	--	--	--

